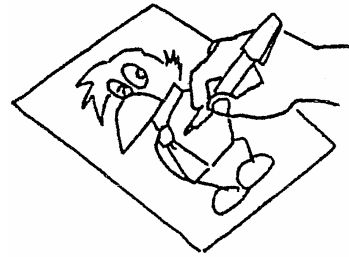


プラホビー

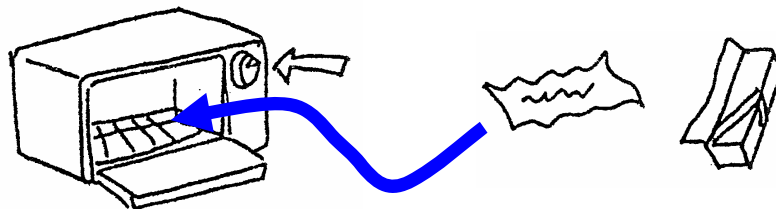
- ① 油性のマジックでプラスチック板に絵を描き込む。
事前に鉛筆で軽く下書きをしたり、プラスチック板の下に見本の絵を置いてなぞることもできる。



- ② 絵を描き終わったら、穴開けパンチで穴を開ける。
絵に沿って切り取ったり、四角のまま角を切り取ってもいい。



- ③ オープントースターの中に、手でもんで広げたアルミホイルをしき、加熱しておく。



- ④ 加熱したアルミホイルの上にプラスチック板をのせると、するめを焼いたときのように曲がり、約20秒ぐらいで平らになり1/4ぐらいに縮む。
この状態になったら、トースターの内部にさわらないように、アルミホイルごと取り出す。

- ⑤ プラスチック板が熱いうちに重しの雑誌の上に置き、その上にまた雑誌を乗せ押さえる。



- ⑥ キーホルダーの金具の小さい輪をラジオペンチで広げ、穴に取り付け元に戻す。これで完成。

