



5月のウリソツクラブから、もうすぐ2か月になろうとしています。
その後の連絡がなかなかできずにごめんなさい・・・。

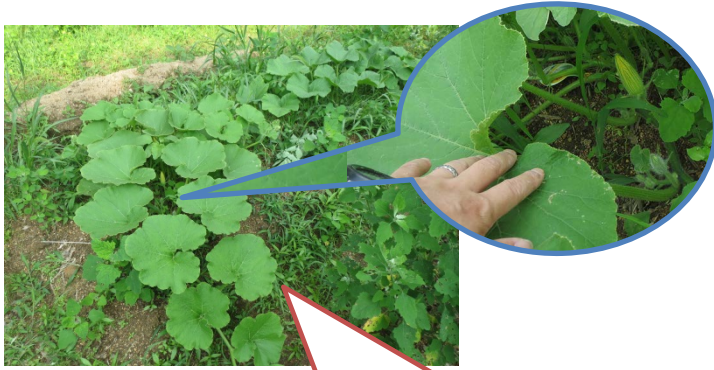
梅雨に入り、一雨ごとにみんなが植えた野菜たちは
(もちろん草たちも) グングンと成長しています。

みんなの野菜たちの様子をお伝えしようと思い、
「ウリソツのーと」をお届けすることにしました。



～とうもろこし～

また種からちゃんと発芽しました。
すでに高さは50cmくらい。
左側はまびいています。右側はそのまま。
どんな風に違いがでるか試してみましょう。



～かぼちゃ～

とにかく、おっきく育っています。
手のひらよりもおっきな葉っぱです。
葉っぱの中をのぞくと、つぼみができていました。
もうすぐ花が咲きそうです。



～トマト～

いっぱい実っています。
そろそろ、色づきはじめて実
実もあります。

～ナス～

むらさき色の
花がきれいに
咲いています。



～キュウリ～

4又穫スタートです。
雨が続いたので、第
一弾はこんなにおっきく
なっていました。
これからもつむつと実
りそうです。



～ピーマン・石巻寺トウガラシ～

最初のころは、カメムシにおおわれていま
した。そして、一本なくなっていました・・・。
トウガラシはしる色の花が咲いています。
ピーマンはまだまだ小さいです。

～スイカ～

カボチャに比べるとまだまだ
小さいですが、ツルを順調に
伸ばしています。ツボミもあるよ。



～サツマイモ～

葉っぱもシッカリトして、順調です。
土の中は、どうなっているのでしょうか？



前回の解散後、残っていただいたみなさんは、「落花生」、「陸稲(りくとう)」、「ワイルドトマト」の種まきをしました。

ワイルドトマトはとってもとっても小さい種でした、(1~2mmくらい)

しんちょうにまいたのですが、残念ながら芽は見あたりませんでした・・・(T_T)



～落花生～
草たちの中でもがんばって育っています。
どれが分かりますか?
卵形の葉が落花生です。



～陸稲(りくとう)～
*か(もみ)をまいてここまで育ちました。
高さ20cmくらいです。



～赤シソと青シソ～
種はまいてないので、今年の残りかな?
農園のいるなとこりに顔を出しています。



～傷だらけのキュウリと落ちていた青いトマト～
カラスのしわざが・・・。そういえば、野菜の名札(プラスチックの方)が抜かれて別の場所へ置かれています・・・。
とりあえず、テグスを張って対応してみました。

5月のウリソツクラブ以降、職員的主要な作業を紹介します。

- 水やり(6回くらい)
- トマトの脇芽とり(3回)
- トウモロコシの間引き(1回)
- トマト・キュウリ・ナスの支柱立て&誘引(3人で半日作業×2回)
- トマト・キュウリ・ナスをテグスで囲う(5人で1時間作業×1回)

そして、6/29に大豆・小豆をまきました。みなさんとの作業日を設定したかったのですが、当施設の事業が続き、声掛けできませんでした。ごめんなさい m(_ _)m

野菜たちの様子が気になるかたは、お気軽に遊びにきてください。

といっても、なかなか「ふらっと」遊びにきにくいかもしれませんので、職員が作業に出る日時を「ウリソツのーと」や「facebook」でご案内します。ご都合がつく方は是非ぜひ時間をあわせて遊びにきてください。

夏野菜、食べごろのものは、作業に参加いただいた方でシェアしたいと思います。

7月の
作業予定

2014年7月 6日(日) 13:30~15:00
作業予定: 陸稲の移植, ポップコーン・もち大豆の種まき, 草刈など

2014年7月20日(日) 10:00~11:30
作業予定: 小豆の種まき, 畝作りなど

キュウリ・トマトが
収穫できるかな?

赤シソが育っていれば、シソジュースを
作ってみようと思います。